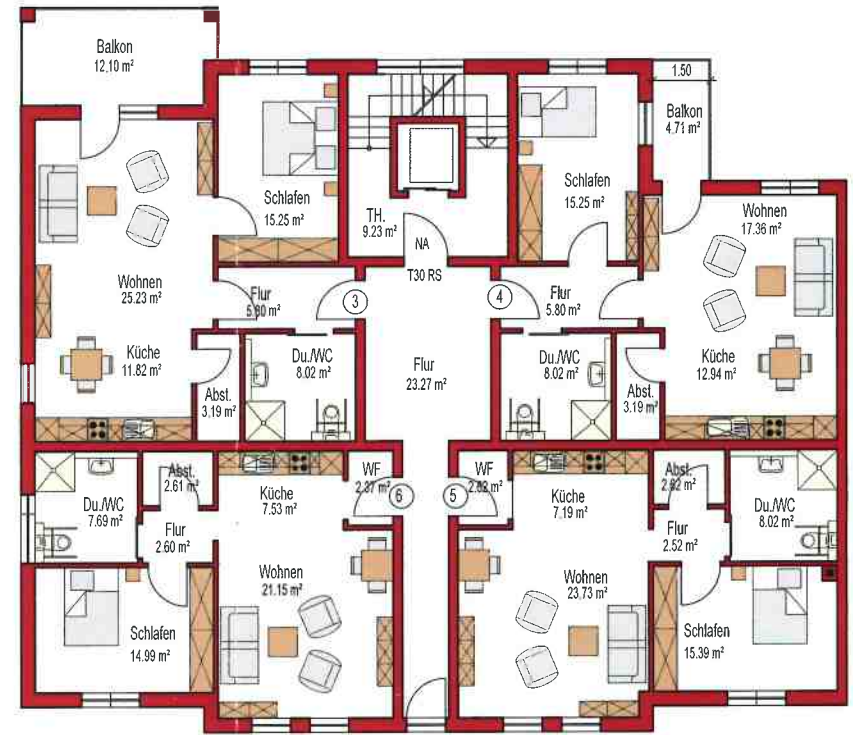
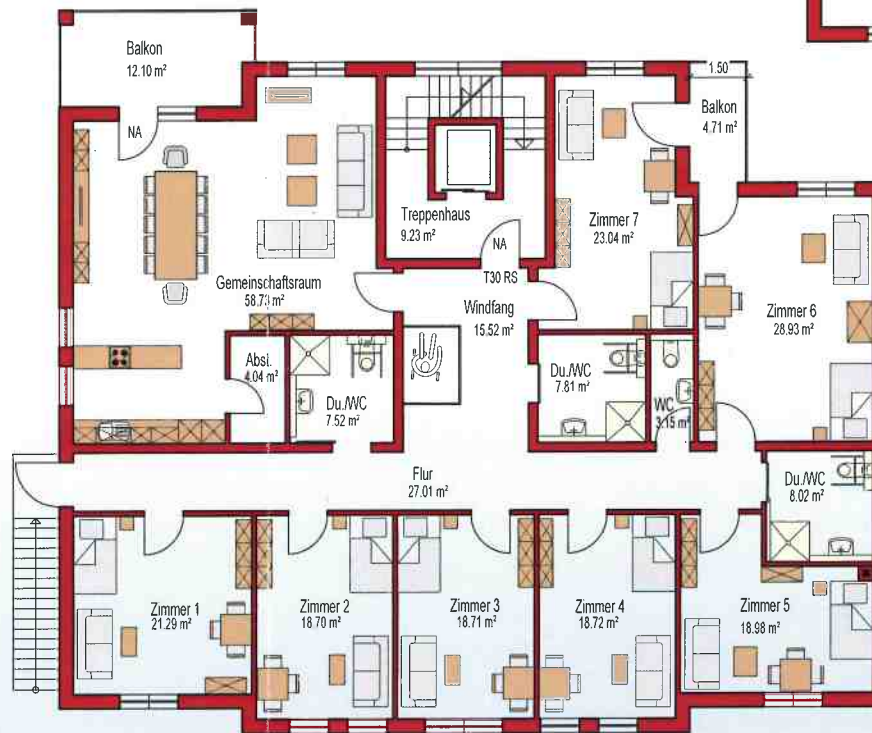




Erdgeschoss



2. Obergeschoss



1. Obergeschoss

RAUMAUFTeilUNG

Hintergrund

Die Menschen in Rheinland-Pfalz werden immer älter. Gleichzeitig werden weniger Kinder geboren als früher. Dadurch sinkt die Zahl der in Rheinland-Pfalz lebenden Menschen, der Anteil älterer Menschen an der Bevölkerung steigt. Diese demografische Entwicklung wirkt sich auf alle Bereiche des privaten und öffentlichen Lebens aus.

Vor allem in einigen ländlichen Regionen unseres Landes ist das schon heute spürbar.

WohnPunkt RLP

Das Projekt WohnPunkt RLP unterstützt die Gemeinde Rengsdorf bei der Konzeption und Umsetzung einer Wohn-Pflege-Gemeinschaft. Im Rahmen des Projekts erhalten Kommunen einen Projektbegleiter, der die Koordination des Prozesses vor Ort übernimmt und den Kommunen bei den vielen offenen Fragen im komplexen Umsetzungsprozess zur Seite steht. WohnPunkt RLP ist ein Projekt des Zukunftsprogramms Gesundheit und Pflege 2020.

Projektträger



Landeszentrale für
Gesundheitsförderung
in Rheinland-Pfalz e.V.

Gefördert durch



RheinlandPfalz

MINISTERIUM FÜR SOZIALES,
ARBEIT, GESUNDHEIT
UND DEMOGRAFIE

Wohn-Pflege-Gemeinschaften

Diese Wohnform soll in der Gemeinde Rengsdorf als Element der Daseinsvorsorge errichtet werden. Sie bietet ein weitgehend selbstbestimmtes, privates Wohnen in einer Gemeinschaft in gewohnter Umgebung. Kontakte zu Familien, Freunden und Nachbarschaft bestehen weiter; die notwendige Pflege und Unterstützung sichert ein ambulanter Dienst der Wahl.

Welche Kosten entstehen?

Die Kosten in einer Wohn-Pflege-Gemeinschaft werden monatlich an unterschiedliche Leistungserbringer gezahlt.

Es lassen sich folgende Kostenarten unterscheiden:

- Mietkosten
- Kosten des Haushalts
- Kosten für die Betreuung
- Kosten der Pflege

Zusammen alt werden

Auf vier Etagen soll das „Wohndomizil Rheinland“ seniorengerechtes und barrierefreies Wohnen für verschiedene Bedürfnisse ermöglichen.

Eine Wohn-Pflege-Gemeinschaft mit elf Zimmern soll entstehen. Aber auch mehrere Einzelwohnungen, ein ambulanter Pflegedienst und eine Tagesbetreuung sollen in dem Gebäudekomplex ihren Platz finden.

Dazu kommt ein Gemeinschaftsraum, der auch angemietet werden kann.



WOHNDOMIZIL



RHEINLAND

**Friedrich-Ebert-Straße 4
56579 Rengsdorf**

Kontakt: Dagmar Schulz
Tel. 026 34 - 92 13 73
Mobil 0170 - 8 16 53 29
dschulz@bauunternehmensschulz.de

Norbert Krumm
Mobil 0171 - 2 69 12 40
norbert_krumm@web.de